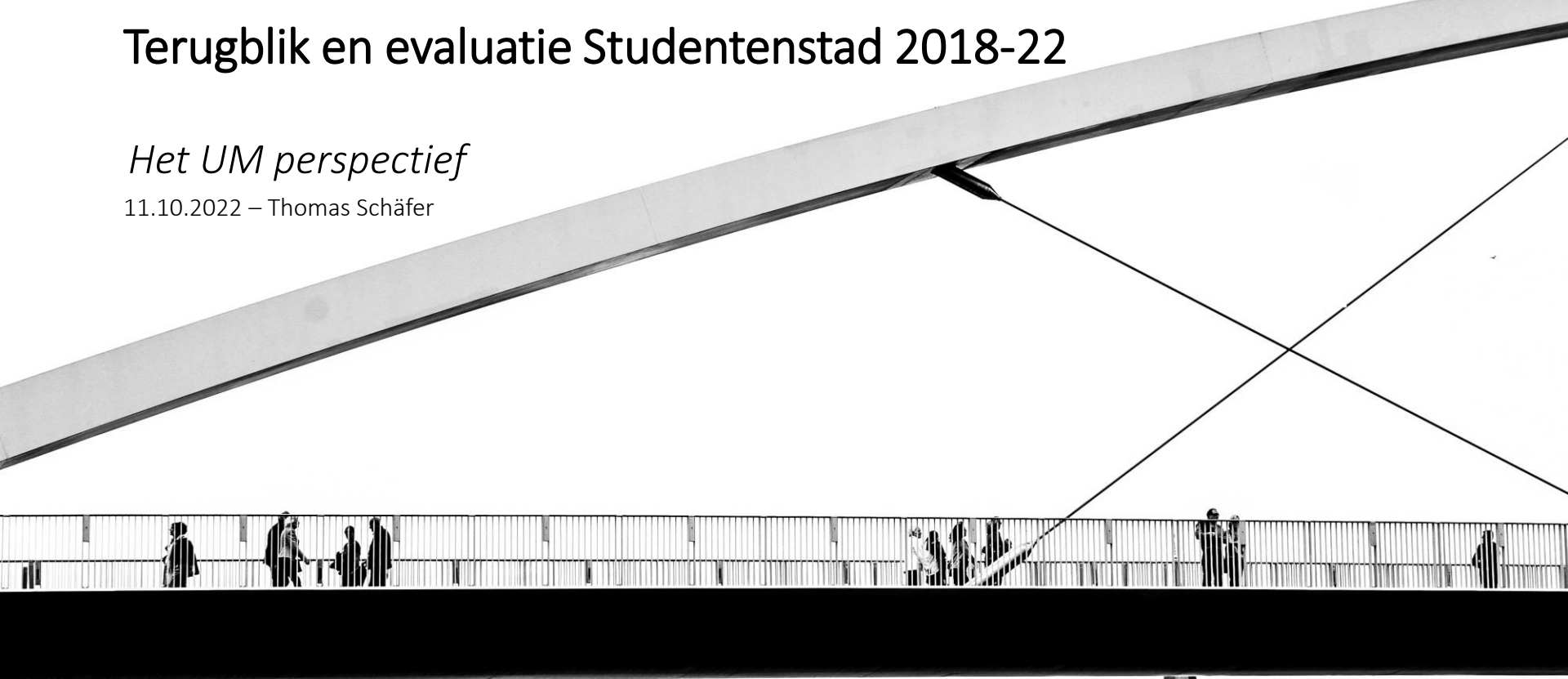


# Terugblik en evaluatie Studentenstad 2018-22

*Het UM perspectief*

11.10.2022 – Thomas Schäfer



**Maastricht University**

**ZU  
YD**



## De problematiek

- Eerste keer weg van thuis
- Geen of weinig sociale contacten
- Nieuwe leefomgeving met nieuwe regels

## De gevolgen

- Eenzaamheid en mentale problemen
- Overlast door onbekende regels
- Segregatie in plaats van integratie





## The student life cycle

*Fasen tijdens het  
studentenleven*



Keuze & Aankomstperiode

Studententijd - Wat draag ik bij?

Wat doe ik met mijn leven?



Housing & Support

Community & Integration

Fostering talent & ideas

# De filosofie

*Verbinden van Stad,  
Universiteit en student*

- Actief betrekken van de doelgroep  
*For students by students*
- Gezamenlijke visie van stakeholders en studenten
- Jaarplanning rondom het academisch jaar
- Jong en dynamisch team  
*Dicht bij de doelgroep*

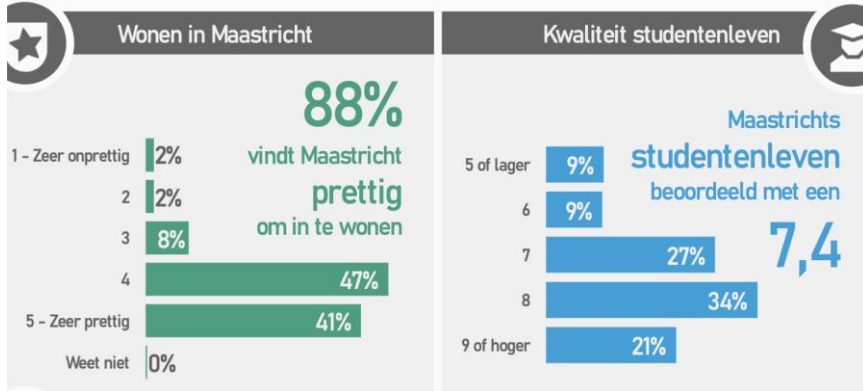


# De basis

- Elke twee jaar studenten onderzoek  
*samenwerking met team Onderzoek & Statistiek*
- Jaarlijkse Studentenbijeenkomst  
*@Stadshuis – gezamenlijke organisatie*
- Structurele evaluatie met alle stakeholders



Start van de INKOM 2022



Resultaat onderzoek Mei 2022



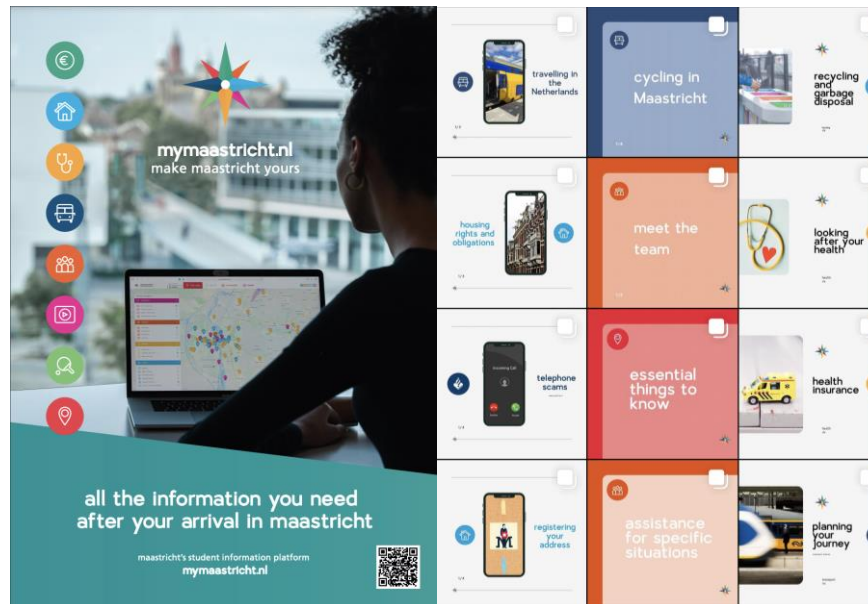
What surprised me the most about life in Maastricht?

# Information provision and support

*mymaastricht.nl*

## *Hét Engelstalig informatieplatform*

- Samenwerkingen o.a. met team afvalloos, Posifiets (Maastricht Bereikbaar) en veiligheid & leefbaarheid
- Nieuwe app Uni-life als evenementen- en community platform



New Users

204,460

Sessions

312,034

Number of Sessions per User

1.53

Page Views

919,075

Usage data Sept. 2018 – September 2022



## Information provision and support

*Huurteam Zuid-Limburg*

*Helpen huurders bij het oplossen van problemen gerelateerd aan de huur van hun woning*

- ✓ Huurprijscheck
- ✓ Contractcheck
- ✓ Gevallen waar mogelijk sprake is van oplichting

*Kan eventueel een rol spelen bij de Wet Goed Verhuurderschap in werking als het verplichte meldpunt dat iedere gemeente dient in te richten*



**huurteam**  
**zuidlimburg**



## Community & Integration



*Maatschappelijke betrokkenheid  
van studenten stimuleren*

### Match projecten

Brighter  
Futures

Huizen

ECA

### Match partners

YUFE

### Match ECA

Vrijwilligersportal en het erkennen en  
waarderen van extra-curriculaire activiteiten







## Community & Integration

### Match for Brighter Futures

*Coachen van middelbare scholieren in kansarmoede voor 2 uur per week*

**2021/2022:** 20 actieve studenten bij het begeleiden van 19 leerlingen

**Quote ondersteuningscoördinator Sint-Maartens College:**

*"We merken dat onze leerlingen deze laagdrempelige ondersteuning en coaching als waardevol ervaren; ze voelen zich geholpen en begrepen. [...] Een mooi project met een echt win-win karakter!"*



Brighter Futures **Ontwikkel jezelf, maak verschil en upgrade je cv!**

### Match Huizen

*Studenten leveren maatschappelijke bijdrage in de buurt en ontvangen korting op hun huur*

**2021:** 6 huizen met 18 studenten totaal

**2022:** 4 huizen met 10 studenten totaal

Impact meeting 2021-2022: positieve impact bij 30 maatschappelijk georiënteerde organisaties, 300 bewoners en 30 studenten.



## Community & Integration

*Kaleido (International Student Club)*

*Centrale huiskamer en cultureel centrum voor studenten*

- Geplande realisatie zomer 2023
- Laatste fase vergunningstraject



*“By organising a diverse range of cultural activities we design one-of-a-kind encounters, create memories that last, and share the knowledge and skills to empower others to do the same.”*

## Fostering Talent & Ideas

### *Student Initiative Helpdesk*

Een dienst voor alle studenten die een idee hebben dat de Maastrichtse studentenpopulatie ten goede komt. Ondersteuning van nieuw opgerichte, maar eveneens reeds bestaande, studentenorganisaties en initiatieven over het vormgeven en leiden van een organisatie.



### *Euregional Job Conference*

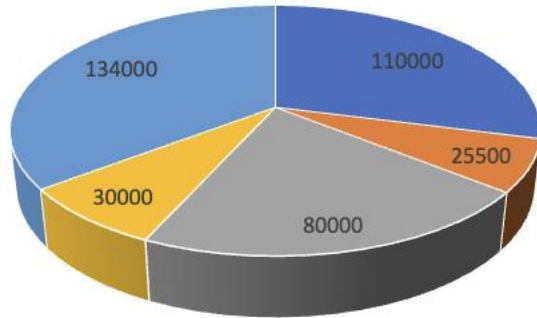
Studenten en maatschappelijke ‘veranderaars’ (changemakers) met elkaar verbinden door het ‘matchen’ van potentiële samenwerkingen.

- Conference, Platform, Communicatie campagne
- Trial: Career Inspiration Day & OUTKOM



# Financiën

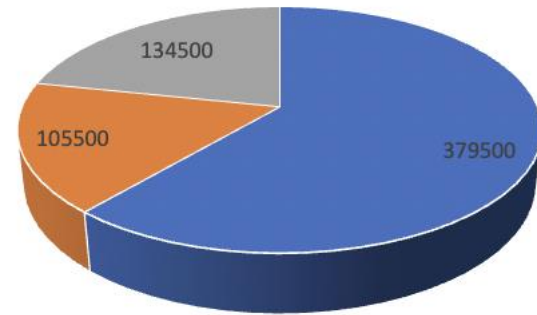
Bijdrage UM studentenstad 2022



■ Kaleido ■ mymaastricht ■ Match ■ HuurTeam ZL ■ Studentenstad

Totaal: € 379.500

Bijdrage studentenstad totaal 2022



■ Subsidy UM ■ Subsidy GM ■ Other subsidy

Totaal: € 619.500

# Ambities



- Realisatie Kaleido
- Uitbreiding Match
- Euregional Job Conference
- Werkplekken voor studenten organisaties
- Student participatie optimaliseren

**+ Verzamelen van nieuwe ideeën**  
*studentenbijeenkomst 7 december*

# Wat hebben wij hiervoor nodig?

---

- Structurele inzet en uitwisseling van bestuurders en projectteams
- Actieve ondersteuning vanuit ambtenaren





Maastricht University



Meer weten?

*Neem graag contact op*

[t.schafer@maastrichtuniversity.nl](mailto:t.schafer@maastrichtuniversity.nl)

+31 6 182 50 510

@tsschafer

**Bedankt voor jullie tijd**

